

โครงการ งานปรับปรุงอาคาร HB 3

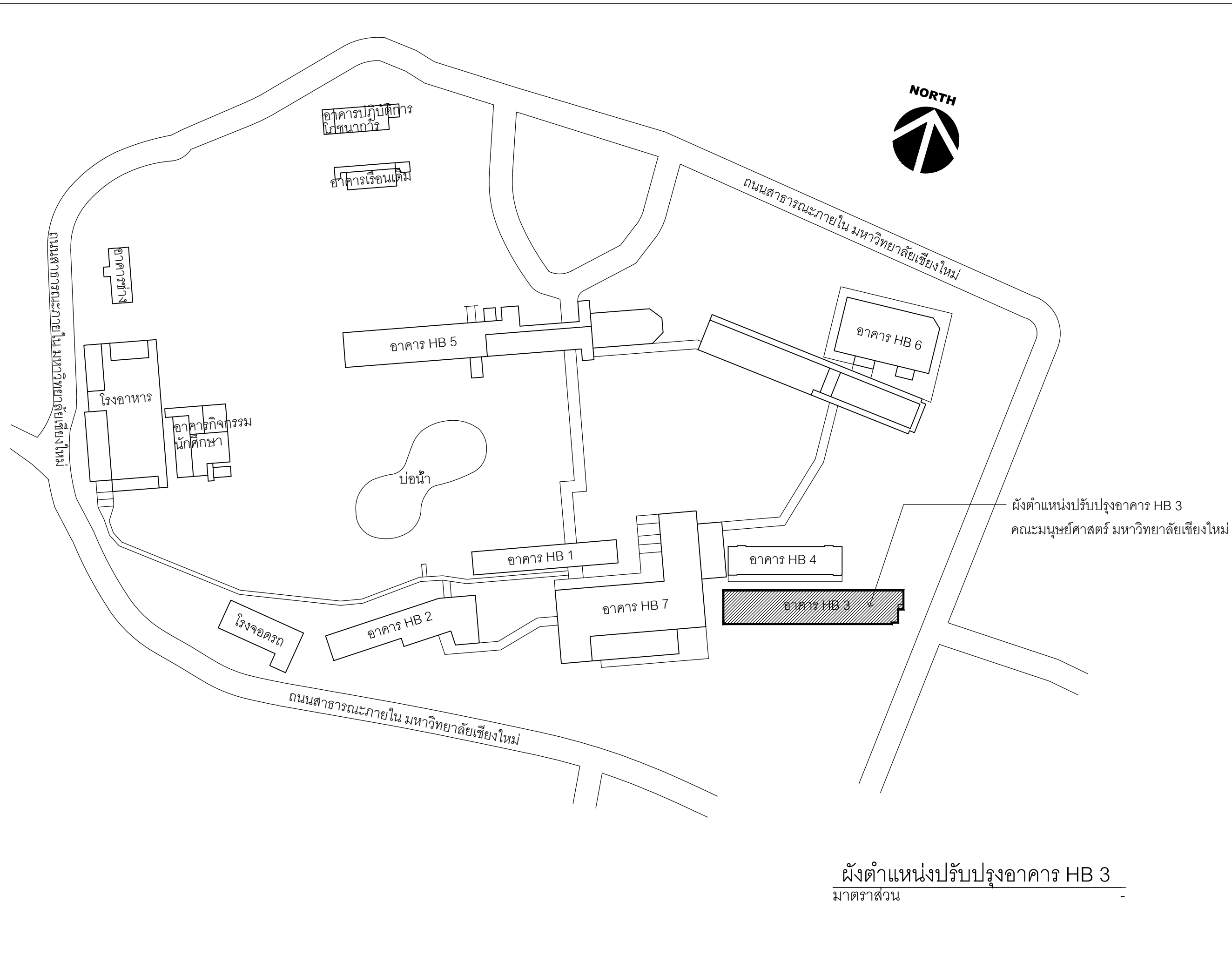
คณะมนุษยศาสตร์ มหาวิทยาลัยเชียงใหม่

สารบัญแบบ DRAWING CONTENTS	
แบบสถาปัตยกรรม	
แผ่นที่ NUMBER	รายละเอียด DESCRIPTIONS
A - 01	สารบัญแบบ / รายการประกอบแบบสถาปัตยกรรม
A - 02	ผังตำแหน่งปรับปรุงอาคาร HB 3
A - 03	แปลนพื้นที่ 1, 2
A - 04	แปลนพื้นที่ 1, แปลนหลังคา
A - 05	แปลนโครงสร้างหลังคา
A - 06	รูปด้าน 1, 2
A - 07	รูปด้าน 3, 4
A - 08	รูปตัด A, B
A - 09	แบบขยาย WALL SECTION 1
A - 10	รูป 3 มิติ

รายการประกอบแบบก่อสร้าง	
โครงการ (PROJECT)	ปรับปรุงอาคารคณะมนุษยศาสตร์ มหาวิทยาลัยเชียงใหม่
1. งานระดับ	ระดับมาตรฐานที่ใช้ในการก่อสร้าง +0.00 ระดับดินถม +0.80 ระดับพื้นชั้น 1 +4.30 ระดับพื้นชั้น 2 +7.80 ระดับพื้นชั้น 3 +11.20 ระดับพื้น SLAB
หมายเหตุ	-ระดับการก่อสร้างส่วนอื่น ๆ ให้ดูจากแปลนการก่อสร้าง -ในกรณีแบบทางสถาปัตยกรรมไม่ตรงกัน ให้ถือเอาตัวเลขเป็นสำคัญ หรือสอบถามทางผู้ออกแบบ
2. งานฐานราก	โครงสร้างอาคารเดิม
3. งานพื้น	พื้นเดิม โดยทั่วไปเป็นพื้น คสล. พื้น SLAB ทำความสะอาดผิว ทิ้งน้ำทิ้ง Water based Water proof membrane
4. งานผนัง	-ผนังเดิมภายนอกโดยทั่วไป ผนังก่ออิฐฉาบผิวฉาบปูนเรียบ ทาสีรองพื้นปูนเก่าและทาสีทับด้วยสีน้ำอะคริลิกภายนอกอาคารทั้งหมด -ผนังเดิมภายในก่ออิฐทาสีทาสีขาว ทำความสะอาดผิว ทาหน้ายาเคลือบใส
5. ฝ้าเพดาน	ฝ้าเพดานเดิม
7. งานสี	สีที่ใช้ให้ใช้ยี่ห้อ 4 season หรือ เทียบเท่า(เลือกสีโดยเจ้าของ) สีรองพื้นภายนอก 4 season ซุปเปอร์ โพรเมอร์ หรือเทียบเท่า สีรองพื้นภายใน 4 season ซุปเปอร์ โพรเมอร์ หรือเทียบเท่า สีภายนอก 4 season หรือเทียบเท่า(เลือกสีโดยเจ้าของ) สีภายใน 4 season หรือเทียบเท่า(เลือกสีโดยเจ้าของ) น้ำยารักษาเนื้อไม้ beger หรือเทียบเท่า สีรองพื้นไม้ beger หรือเทียบเท่า สีน้ำมันทาไม้ beger หรือเทียบเท่า สีรองพื้นกันสนิม beger หรือเทียบเท่า สีน้ำมันทาโลหะ beger หรือเทียบเท่า
หมายเหตุ	- ก่อนที่จะทำสีจริงทุกครั้ง ต้องให้ผนังแห้งเสียก่อน ก่อนทำสีจริงจะต้องทาสีด้วย สีรองพื้นก่อน 1 ครั้ง แล้วจึงทาสีจริงอีก 2 ครั้ง การทาสีทับแต่ละครั้งจะต้องให้สีที่ทาครั้งก่อนแห้งสนิทก่อน - การทาสีส่วนที่เป็นไม้ ผู้รับจ้างต้องตกแต่งรอยร้าว, รอยตะปูให้เรียบเรียบร้อยแล้วขัดให้เรียบทาสีน้ำมัน - การเตรียมตัวสำหรับงานไม้ จะต้องทำความสะอาดผิวโลหะนั้นไปปราศจากสนิม ทารองพื้นด้วยสีกันสนิมแล้วจึงทาสีน้ำมันอีก 2 ครั้ง
8. งานหลังคา	-หลังคา Metal Sheet หนา 4.7 มม.(ไม่น้อยกว่า 4.5 มม.)ระบุสีภายหลัง พร้อมอุปกรณ์ ครอบสัน flashing -รองแผ่นพอยต์สต่อหน้าความชันความหนาแป ก่อนวางแผ่นพอยต์ ให้กรุ ตาข่ายลวด 6 หุน เบอร์ 22 ลวดหนา 0.71 มิลลิเมตร
9. งานไฟฟ้า	ตามที่กำหนดไว้ในแบบและรายการประกอบแบบวิศวกรรมไฟฟ้า - ผู้รับจ้างจะต้องติดตั้งระบบไฟฟ้าตามที่กำหนดไว้ในแบบ ในกรณีที่มีข้อความ หรือรายละเอียดในรายการข้อกำหนดไม่ตรงกับแบบแปลน ให้ถือการวินิจฉัยของสำนักงานสถาปนิกผู้ออกแบบเป็นผู้ชี้ขาด - ตำแหน่งดวงโคม, ปลั๊ก, สวิตช์ ที่แสดงในแบบแปลนเป็นเพียงตำแหน่งโดยประมาณ อาจเปลี่ยนแปลงได้เล็กน้อย เพื่อความเหมาะสมกับสภาพและลักษณะโครงสร้าง - หลังจากการติดตั้งระบบไฟฟ้าเสร็จแล้ว ผู้รับจ้างจะต้องดำเนินการทดสอบระบบไฟฟ้าทั้งหมดต่อเจ้าของทางผู้รับจ้างจะต้องเป็นผู้บอกค่าใช้จ่ายต่าง ๆ ที่จำเป็นในการทดสอบดังกล่าวเอง - ผู้รับจ้างต้องรับประกันคุณภาพของอุปกรณ์ไฟฟ้าและวัสดุทุกชนิด ตลอดจนการติดตั้งเป็นเวลา 1 ปี นับจากรับตรวจรับงาน ในระยะเวลาประกันดังกล่าว หากมีอุปกรณ์หรือชิ้นส่วนใดชำรุด ใช้งานไม่สมบูรณ์ ผู้รับจ้างจะต้องแก้ไข หรือเปลี่ยนอุปกรณ์ที่ชำรุดโดยไม่คิดราคาจากผู้จ้าง
หมายเหตุ	- สิ่งที่มาถูกในแบบแปลนหรือรายการจัดแจ้งกันให้ถือสิ่งที่ตีความเป็นเกณฑ์เสมอ ทั้งนี้โดยสถาปนิกหรือวิศวกร ผู้ออกแบบเป็นผู้วินิจฉัยให้ - สิ่งที่ไม่ได้ปรากฏไว้ในแบบแปลนหรือรายการแต่เป็นงานที่จะต้องดำเนินการให้เรียบร้อย ขึ้นส่วนงานนั้น ๆ เสร็จสมบูรณ์ถูกต้องตามหลักวิชา และสำเร็จลุล่วงไปด้วยดี ถือว่าผู้รับจ้างต้องดำเนินการปราศจากข้อแม้ใด ๆ ทั้งสิ้น - ให้ผู้รับจ้างตรวจสอบแบบแปลนก่อนการดำเนินการ หากพบข้อขัดแย้งไม่ถูกต้องใด ๆ แล้วต้องรีบแจ้งให้ทางสถาปนิกหรือวิศวกร กำหนดรายละเอียดอีกครั้งหนึ่ง มิฉะนั้นหากมีข้อผิดพลาดเกิดขึ้นแล้ว ทางผู้รับจ้างจะต้องแก้ไขให้ถูกต้องตามหลักวิชาการโดยไม่เกิดผลกระทบต่อผู้จ้าง - ทางสำนักงานสถาปนิกผู้ออกแบบ ทรงไว้ซึ่งสิทธิ์ในการเปลี่ยนแปลงแก้ไข เพิ่มเติมตามความเหมาะสม ทั้งนี้เพื่อให้ถูกต้องตามหลักวิชาการที่ดี มั่นคงแข็งแรง สวยงาม ตามหลักวิชาสถาปัตยกรรม

ปรับปรุงอาคาร HB 3
คณะมนุษยศาสตร์
มหาวิทยาลัยเชียงใหม่

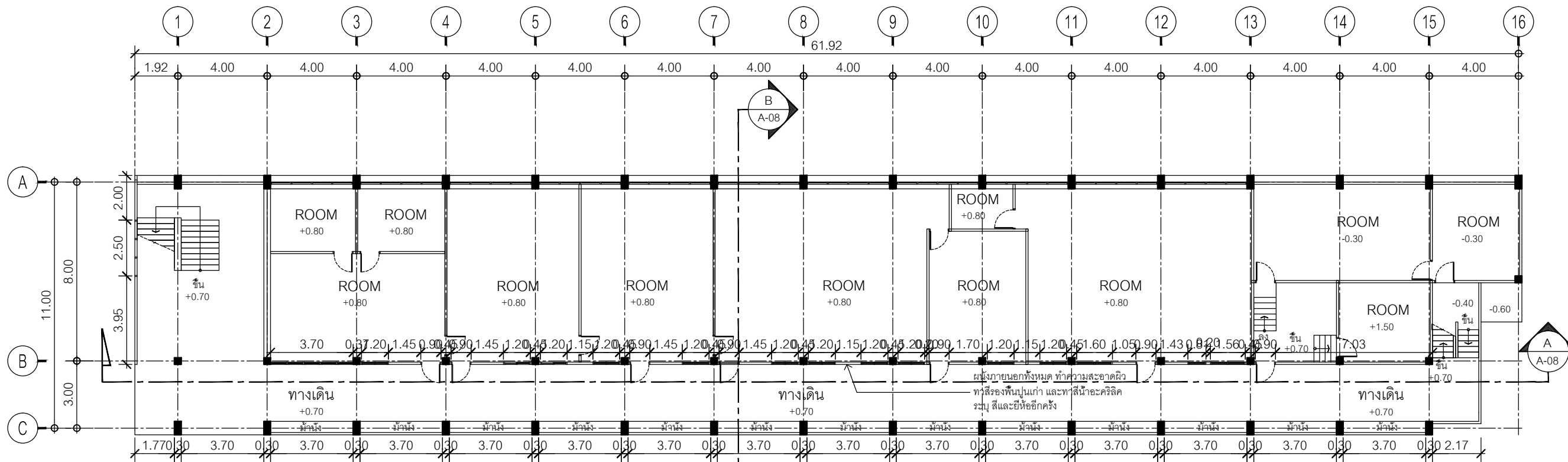
- โครงการ
 - ปรับปรุงอาคาร HB 3
- สถานที่ก่อสร้าง
 - มหาวิทยาลัยเชียงใหม่
- เจ้าของโครงการ
 - คณะมนุษยศาสตร์
มหาวิทยาลัยเชียงใหม่
- สถาปนิก
 - 1. ณรงค์ศักดิ์ ตรีถัน ภสศ.11095
- วิศวกรโครงสร้าง
 - 1. มานิต ชัยงาน สย.7208
- ผู้อำนวยการ
 - 1.
- ตรวจ
 - 1.
- เห็นชอบ
 - 1.
- อนุมัติ
 - 1.
- ผู้รับเหมา
 - 1. หจก.เอก เอ็นจิเนียริง เซอร์วิส
AKE ENGINEERING SERVICES LTD. PART.
เลขผู้เสียภาษี 0103549004787
เลขประจำตัว 99/95 ช.อ่อนนุช 74/3-1
แขวงประเวศ เขตประเวศ
กรุงเทพฯ 10250
Tel : 084-6388777
Fax: 02-1863155
- วิศวกรฝ่ายผู้รับเหมา
 - 1.
- REVISION
 - 1.



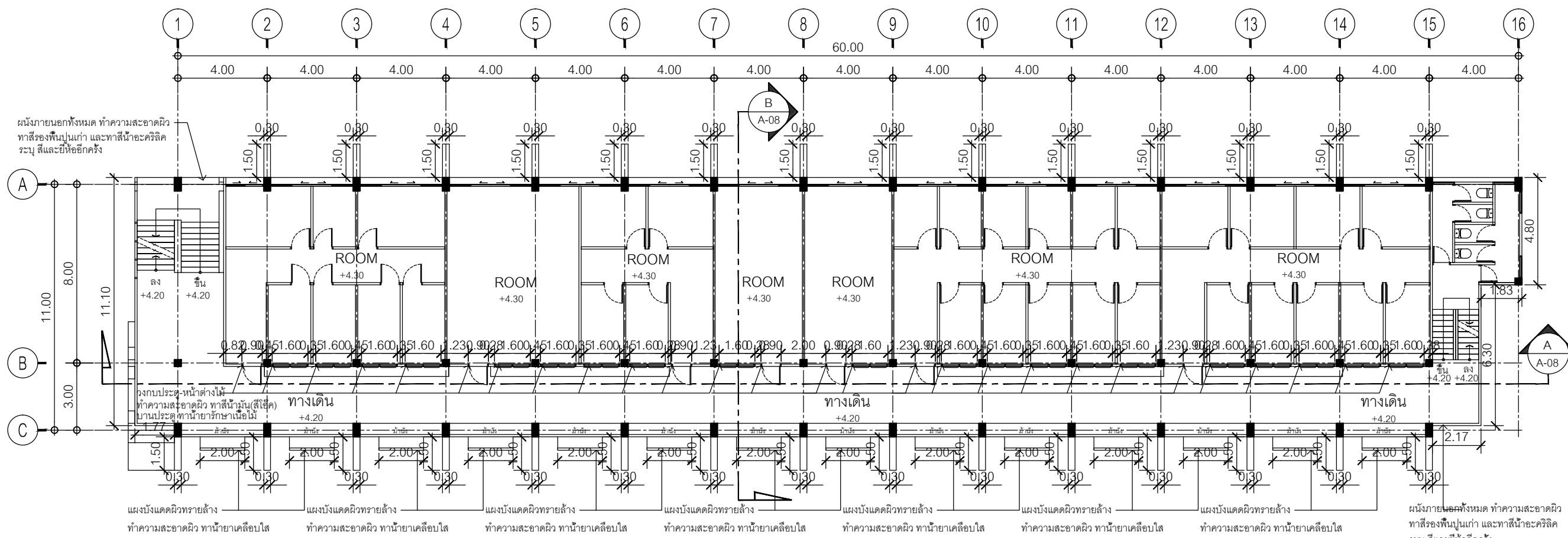
ปรับปรุงอาคาร HB 3
คณะมนุษยศาสตร์
มหาวิทยาลัยเชียงใหม่

●โครงการ	
1.	ปรับปรุงอาคาร HB 3
●สถานที่ก่อสร้าง	
1.	มหาวิทยาลัยเชียงใหม่
●เจ้าของโครงการ	
1.	คณะมนุษยศาสตร์ มหาวิทยาลัยเชียงใหม่
●สถาปนิก	
1.	ณรงค์ศักดิ์ ตริกัน ภสธ.11095
●วิศวกรโครงสร้าง	
1.	มานิต ชัยวงษา สย.7208
●ผู้อำนวยการ	
1.	
●ตรวจ	
1.	
●เห็นชอบ	
1.	
●อนุมัติ	
1.	
●ผู้รับเหมา	
1.	หจก.เอก เอ็นจิเนียริ่ง เซอร์วิส AKE ENGINEERING SERVICES LTD. PART. เลขผู้เสียภาษี 0103549004787 99/95 ซ.อ่อนนุช 74/3-1 แขวงประเวศ เขตประเวศ กรุงเทพฯ 10250 Tel : 084-6388777 Fax: 02-1863155
●วิศวกรฝ่ายผู้รับเหมา	
1.	
●REVISION	
1.	

ปรับปรุงอาคาร HB 3
คณะมนุษยศาสตร์
มหาวิทยาลัยเชียงใหม่



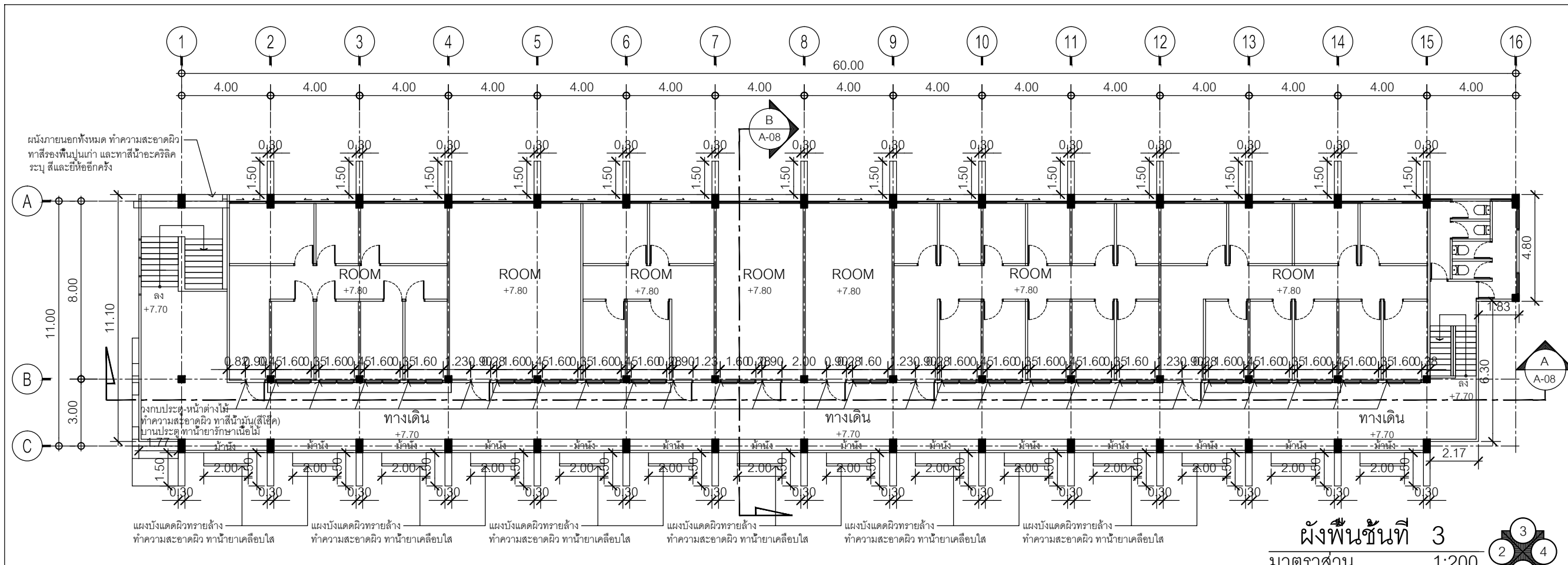
ผังพื้นที่ 1
มาตราส่วน 1:200



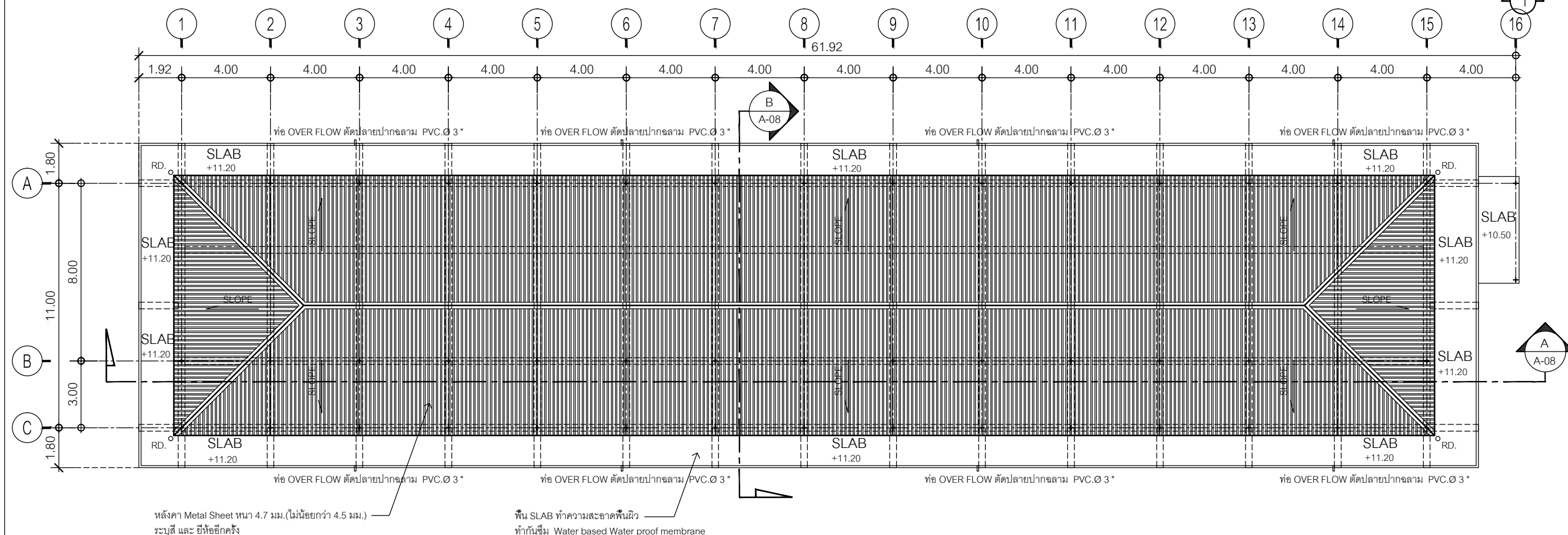
ผังพื้นที่ 2
มาตราส่วน 1:200

หมายเหตุ..
-ผนังภายนอกทั้งหมด รวมถึงผนังห้องติดทางเดิน ทำความสะอาดผิว
ทาสีรองพื้นปูนเก่า และทาสีน้ำอะคริลิก ระบุ สีและยี่ห้ออีกครั้ง
-ผนังฉนวนกันความร้อนภายนอกทั้งหมด ทำความสะอาดผิวเดิม แล้วทาสีน้ำอะคริลิก
-วงกบประตู-หน้าต่างไม้ ทำความสะอาดผิวทาสีน้ำมัน (สีโอ๊ค) บานประตู ทาไม้ยาป้องกันเชื้อรา

•โครงการ	ปรับปรุงอาคาร HB 3
•สถานที่ก่อสร้าง	มหาวิทยาลัยเชียงใหม่
•เจ้าของโครงการ	คณะมนุษยศาสตร์ มหาวิทยาลัยเชียงใหม่
•สถาปนิก	1. ณรงค์ศักดิ์ ตริกัน ภสศ.11095
•วิศวกรโครงสร้าง	1. มานิต ชวยงาน สย.7208
•ผู้อำนวยการ	1.
•ตรวจ	1.
•เห็นชอบ	1.
•อนุมัติ	1.
•ผู้รับเหมา	1. หจก.เอก เอ็นจิเนียริ่ง เซอร์วิส AKE ENGINEERING SERVICES LTD. PART. เลขผู้เสียภาษี 0103549004787 99/95 ซ.อ่อนนุช 74/3-1 แขวงประเวศ เขตประเวศ กรุงเทพฯ 10250 Tel : 084-6388777 Fax: 02-1863155
•วิศวกรฝ่ายผู้รับเหมา	1.
•REVISION	1.



ผังพื้นที่ 3
 มาตรฐาน 1:200



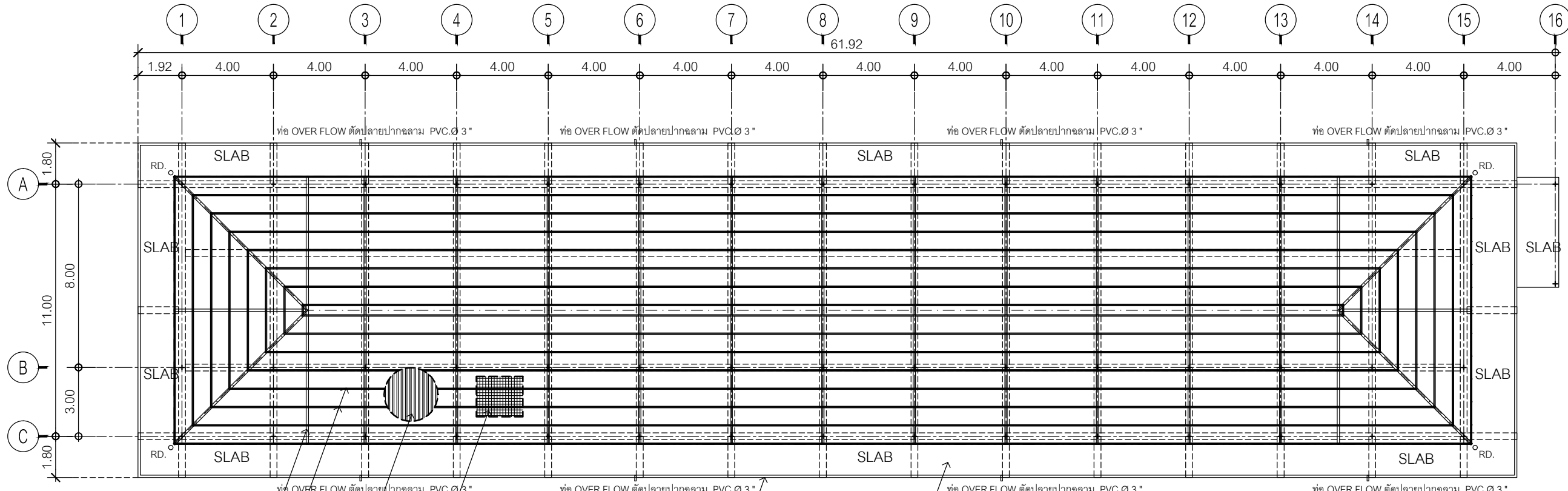
หลังคา Metal Sheet หนา 4.7 มม. (ไม่น้อยกว่า 4.5 มม.) ระบุ สี และ ยี่ห้ออีกครั้ง
 พื้น SLAB ทำความสะอาดพื้นผิว ทากันซึม Water based Water proof membrane

หมายเหตุ..
 -ผนังภายนอกทั้งหมด รวมถึงผนังห้องติดทางเดิน ทำความสะอาดผิว ทาสีรองพื้นปูนเก่า และทาสีน้ำอะคริลิก ระบุ สีและยี่ห้ออีกครั้ง
 -ผนังผิวทรายล่างภายนอกทั้งหมด ทำความสะอาดผิวเดิม แล้วทาน้ำยาเคลือบไล
 -วงกบประตู-หน้าต่างไม้ ทำความสะอาดผิวทาสีน้ำมัน(สีไม้) บานประตู ทาไม้ยารักษาเนื้อไม้

แปลนหลังคา
 มาตรฐาน 1:200

ปรับปรุงอาคาร HB 3
 คณะมนุษยศาสตร์
 มหาวิทยาลัยเชียงใหม่

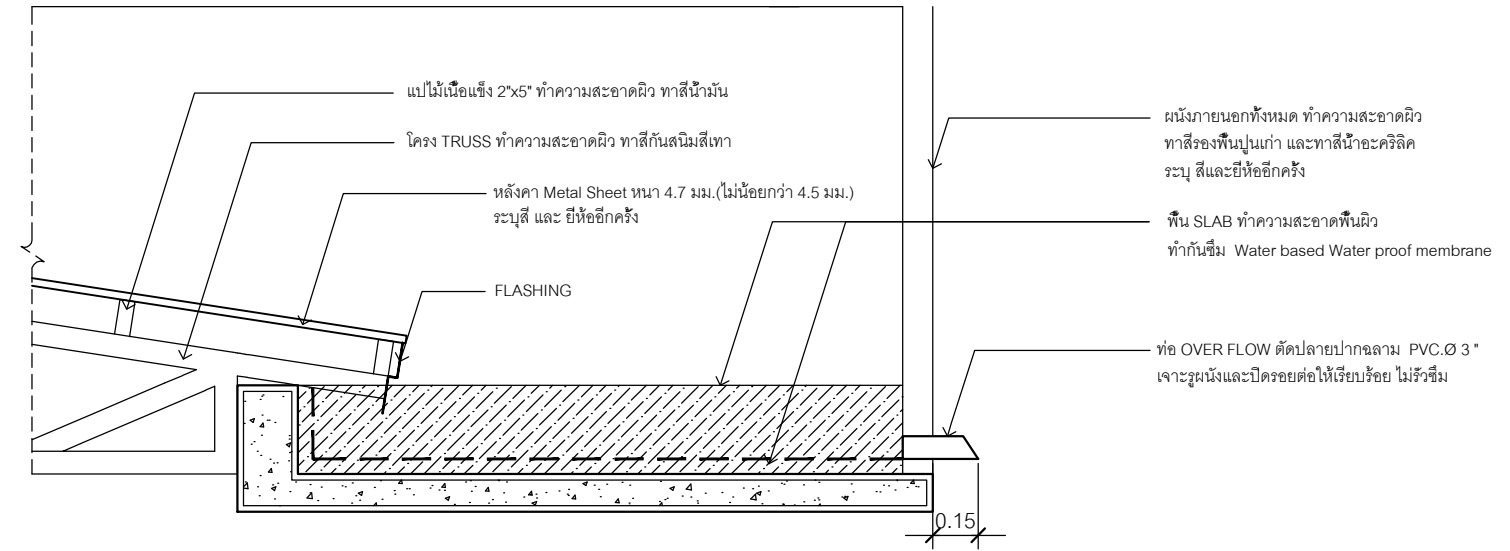
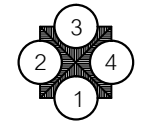
•โครงการ	ปรับปรุงอาคาร HB 3
•สถานที่ก่อสร้าง	มหาวิทยาลัยเชียงใหม่
•เจ้าของโครงการ	คณะมนุษยศาสตร์ มหาวิทยาลัยเชียงใหม่
•สถาปนิก	1. ณรงค์ศักดิ์ ตริกัน ภสค.11095
•วิศวกรโครงสร้าง	1. มานิต ชัยวงษา สย.7208
•ผู้อำนวยการ	1.
•ตรวจ	1.
•เห็นชอบ	1.
•อนุมัติ	1.
•ผู้รับเหมา	1. หจก.เอก เอ็นจิเนียริ่ง เซอร์วิส AKE ENGINEERING SERVICES LTD. PART. เลขผู้เสียภาษี 0103549004787 99/95 ซ.อ่อนนุช 74/3-1 แขวงประเวศ เขตประเวศ กรุงเทพฯ 10250 Tel : 084-6388777 Fax: 02-1863155
•วิศวกรฝ่ายผู้รับเหมา	1.
•REVISION	1.



โครง TRUSS ทำความสะอาดผิว ทาสีกันสนิมสีเทา
 แป้นไม้เนื้อแข็ง 2"x5" ทำความสะอาดผิว ทาสีน้ำมัน
 หลังคา Metal Sheet หนา 4.7 มม. (ไม่น้อยกว่า 4.5 มม.)
 ระบุสี และ ยี่ห้ออีกครั้ง
 กรุตาข่ายกรงไก่ ปูแผ่นฟรอยด์สะท้อนความร้อน
 ใต้หลังคาทั้งผืน

ผนังกันตกภายนอกทั้งหมด ทำความสะอาดผิว
 ทาสีรองพื้นปูนเก่า และทาสีน้ำอะคริลิค
 ระบุ สีและยี่ห้ออีกครั้ง
 พื้น SLAB ทำความสะอาดพื้นผิว
 ทำกันซึม waterproof membrane

แปลนโครงสร้างหลังคา
 มาตรฐาน 1:200

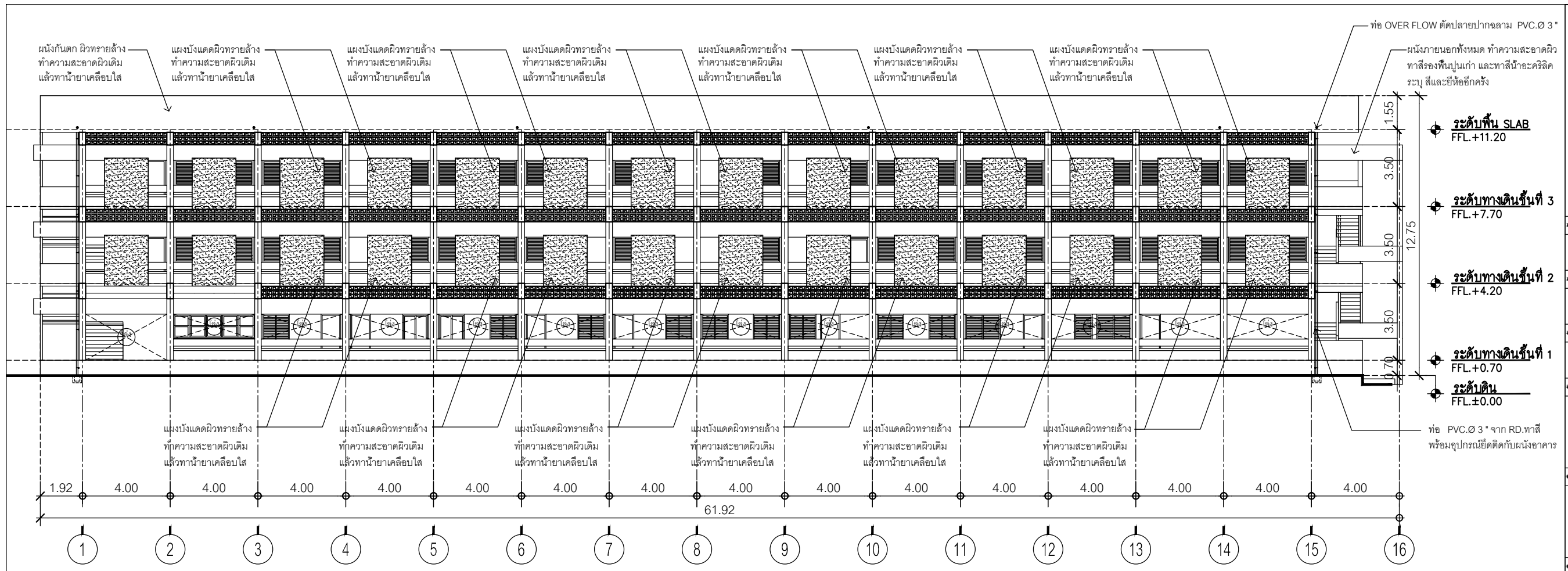


ขยาย การทำกันซึมและOVER FLOWที่ SLAB หลังคา
 มาตรฐาน 1:25

หมายเหตุ..
 -ผนังภายนอกทั้งหมด รวมถึงผนังห้องติดทางเดิน ทำความสะอาดผิว
 ทาสีรองพื้นปูนเก่า และทาสีน้ำอะคริลิค ระบุ สีและยี่ห้ออีกครั้ง
 -ผนังผิวทาล้างภายนอกทั้งหมด ทำความสะอาดผิวเดิม แล้วทาน้ำยาเคลือบใส
 -วงกบประตู-หน้าต่างไม้ ทำความสะอาดผิวทาสีน้ำมัน(สีโอ๊ค) บานประตู ทาน้ำยารักษาเนื้อไม้

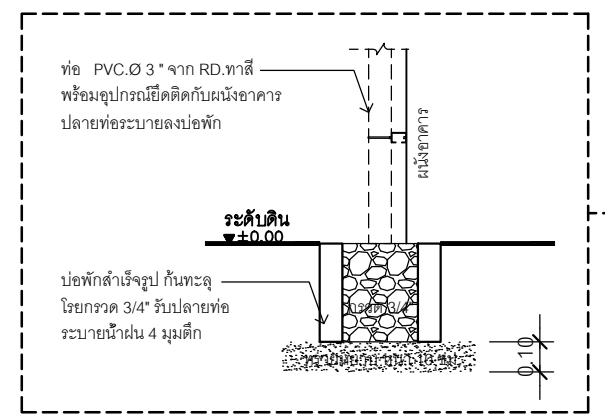
ปรับปรุงอาคาร HB 3
 คณะมนุษยศาสตร์
 มหาวิทยาลัยเชียงใหม่

•โครงการ	
ปรับปรุงอาคาร HB 3	
•สถานที่ก่อสร้าง	
มหาวิทยาลัยเชียงใหม่	
•เจ้าของโครงการ	
คณะมนุษยศาสตร์ มหาวิทยาลัยเชียงใหม่	
•สถาปนิก	
1.	ณรงค์ศักดิ์ ตีร์ตัน ภสท.11095
•วิศวกรโครงสร้าง	
1.	มานิต ชวยงาน สย.7208
•ผู้อำนวยความสะดวก	
1.	
•ตรวจ	
1.	
•เห็นชอบ	
1.	
•อนุมัติ	
1.	
•ผู้รับเหมา	
1.	หจก.เอก เอ็นจิเนียริ่ง เซอร์วิส AKE ENGINEERING SERVICES LTD. PART. เลขผู้เสียภาษี 0103549004787 99/95 ซ.อ่อนนุช 74/3-1 แขวงประเวศ เขตประเวศ กรุงเทพฯ 10250 Tel : 084-6388777 Fax: 02-1863155
•วิศวกรฝ่ายผู้รับเหมา	
1.	
•REVISION	
1.	



รูปด้าน 1

มาตราส่วน 1:200

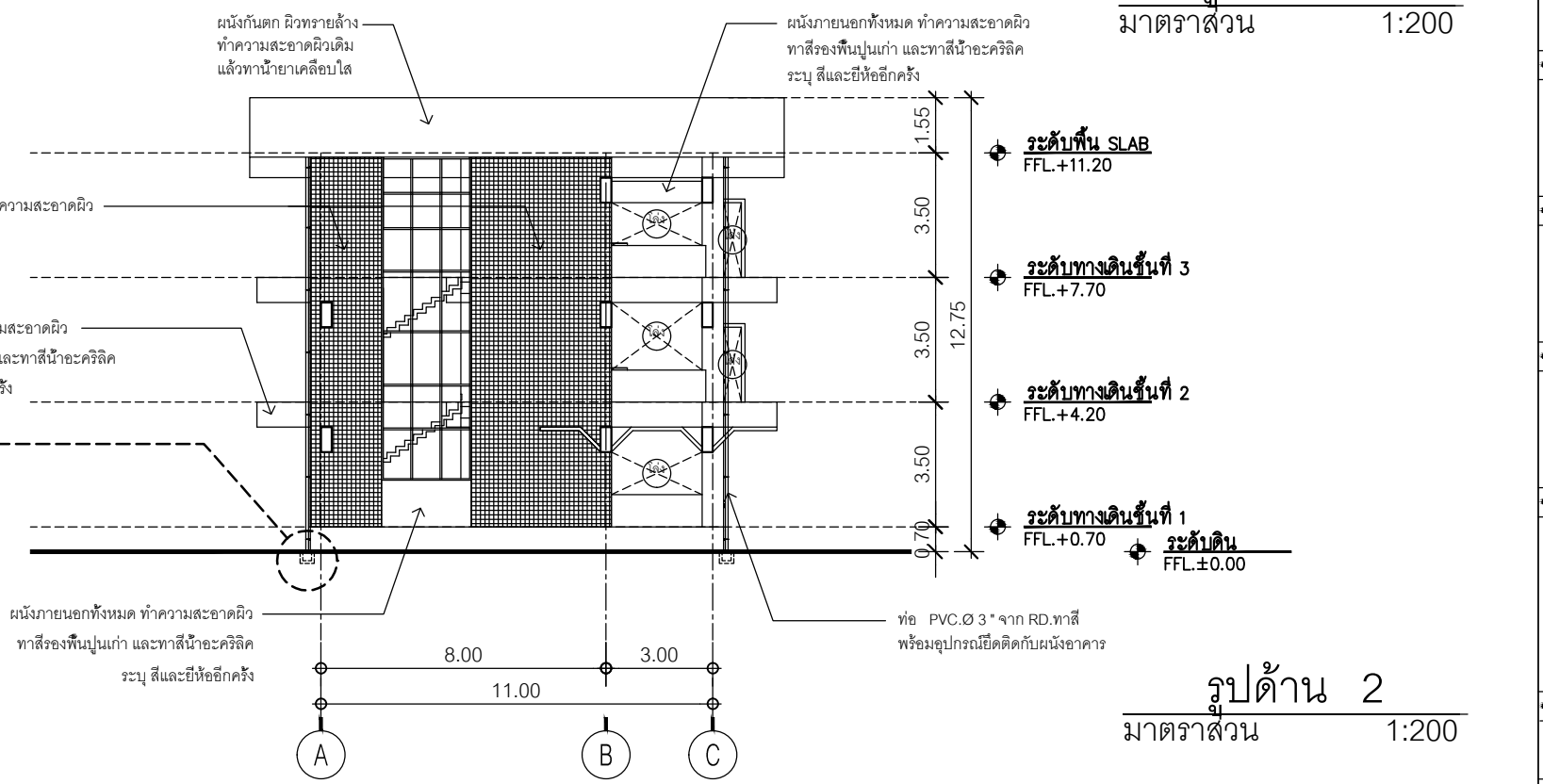


ขยาย บ่อพักลำเร้จรูป รับน้ำจากท่อ PVC.Ø 3\"/>

มาตราส่วน 1:25

หมายเหตุ..

- ผนังภายนอกทั้งหมด รวมถึงผนังห้องติดทางเดิน ทำความสะอาดผิว ทาสีรองพื้นปูนเก่า และทาสีน้ำอะคริลิค ระบุ สีและยี่ห้ออีกครั้ง
- ผนังทราวยล่างภายนอกทั้งหมด ทำความสะอาดผิวเดิม แล้วทาน้ำยาเคลือบใส
- วงกบประตู-หน้าต่างไม้ ทำความสะอาดผิวทาสีน้ำมัน(สีอิค) บานประตู ทาน้ำยารักษาเนื้อไม้

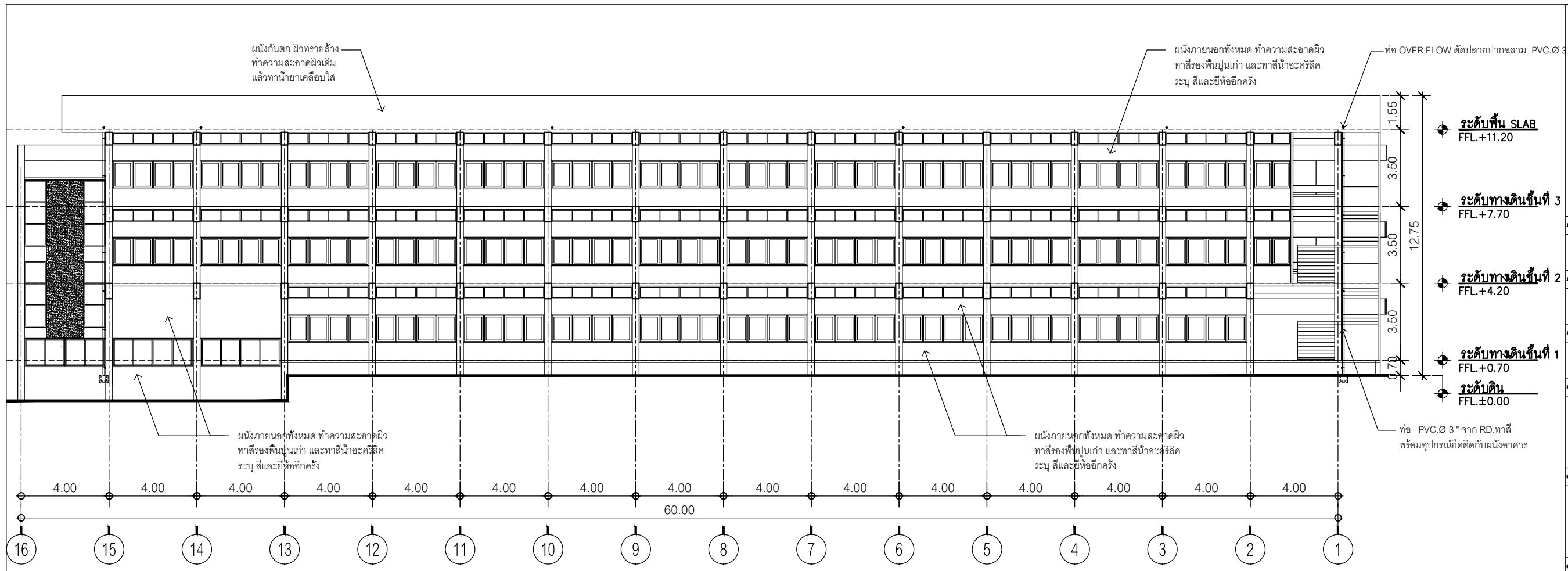


รูปด้าน 2

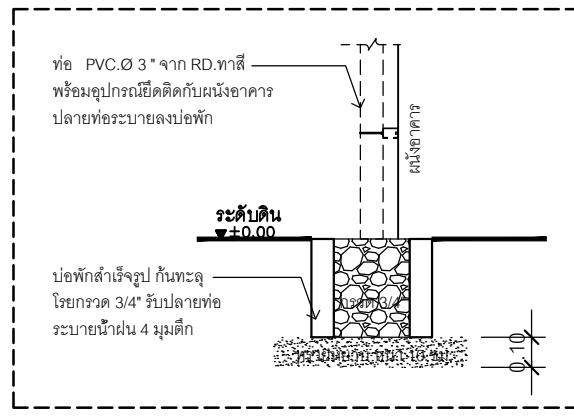
มาตราส่วน 1:200

ปรับปรุงอาคาร HB 3
คณะมนุษยศาสตร์
มหาวิทยาลัยเชียงใหม่

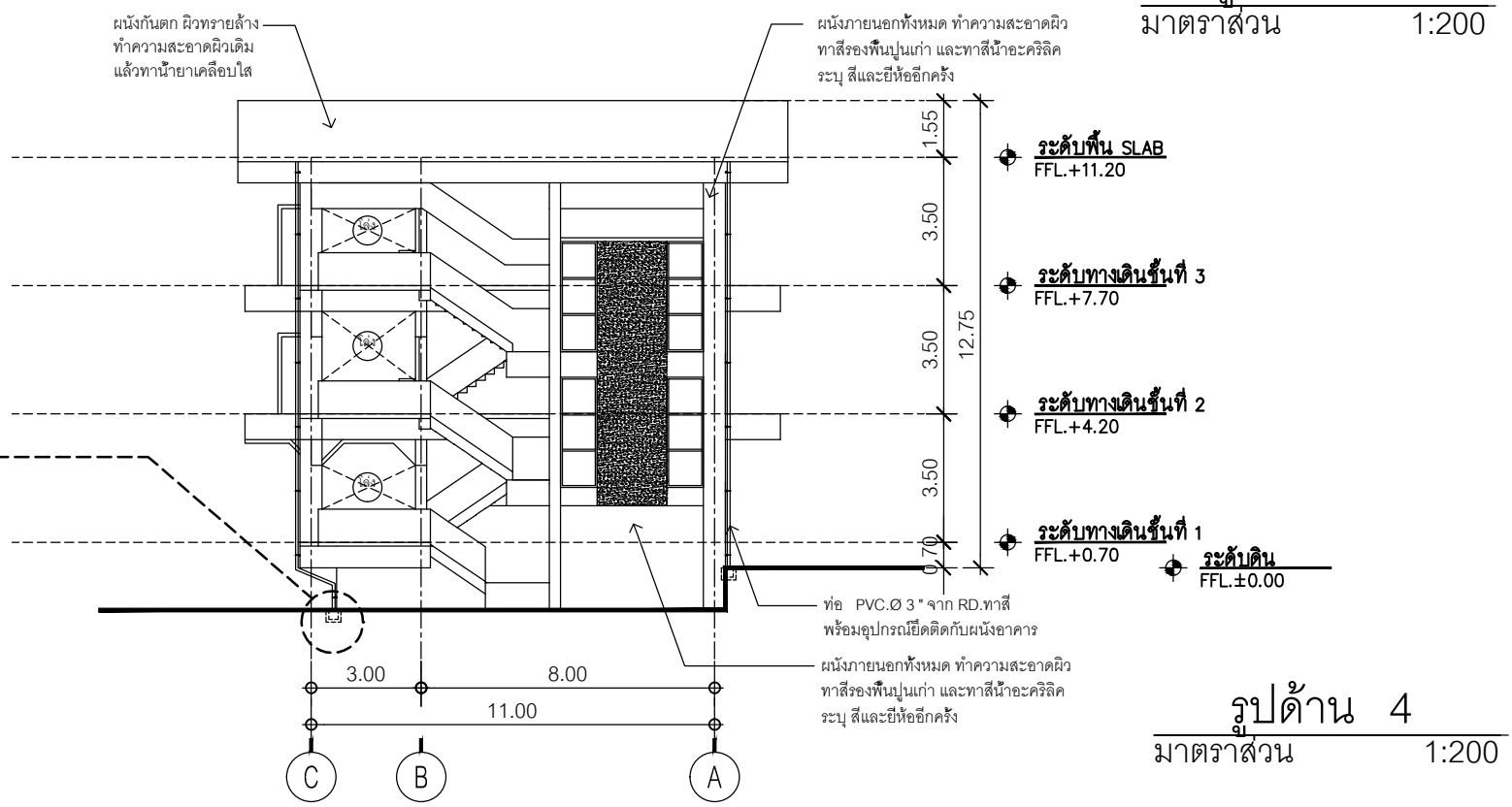
•โครงการ	ปรับปรุงอาคาร HB 3
•สถานที่ก่อสร้าง	มหาวิทยาลัยเชียงใหม่
•เจ้าของโครงการ	คณะมนุษยศาสตร์ มหาวิทยาลัยเชียงใหม่
•สถาปนิก	1. ณรงค์ศักดิ์ ตริกัน ภสธ.11095
•วิศวกรโครงสร้าง	1. มานิต ชัยวงาน สย.7208
•ผู้อำนวยกา	1.
•ตรวจ	1.
•เห็นชอบ	1.
•อนุมัติ	1.
•ผู้รับเหมา	1. หจก.เอก เอ็นจิเนียริ่ง เซอร์วิส AKE ENGINEERING SERVICES LTD. PART. เลขผู้เสียภาษี 0103549004787 99/95 ซ.อ่อนนุช 74/3-1 แขวงประเวศ เขตประเวศ กรุงเทพฯ 10250 Tel : 084-6388777 Fax: 02-1863155
•วิศวกรฝ่ายผู้รับเหมา	1.
•REVISION	1.



รูปด้าน 3
มาตราส่วน 1:200



ขยาย บ่อพักสำเร็จรูป รับน้ำจากท่อ PVC.Ø 3"
มาตราส่วน 1:25

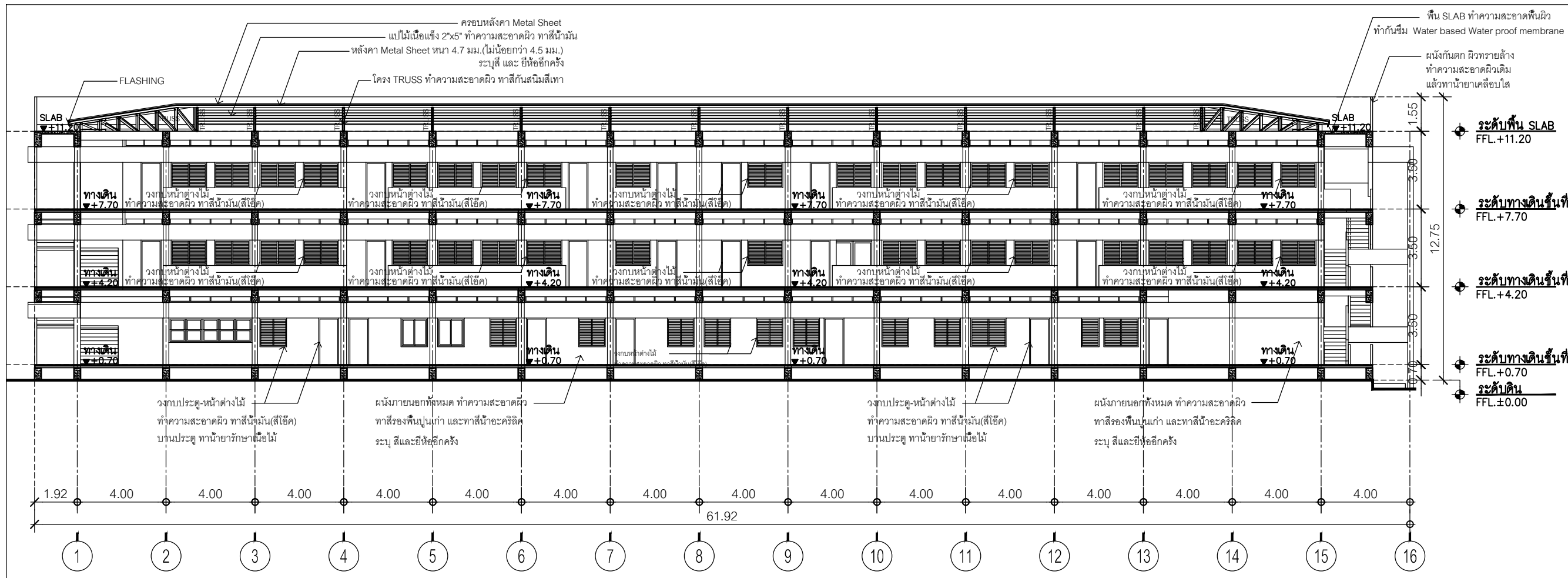


รูปด้าน 4
มาตราส่วน 1:200

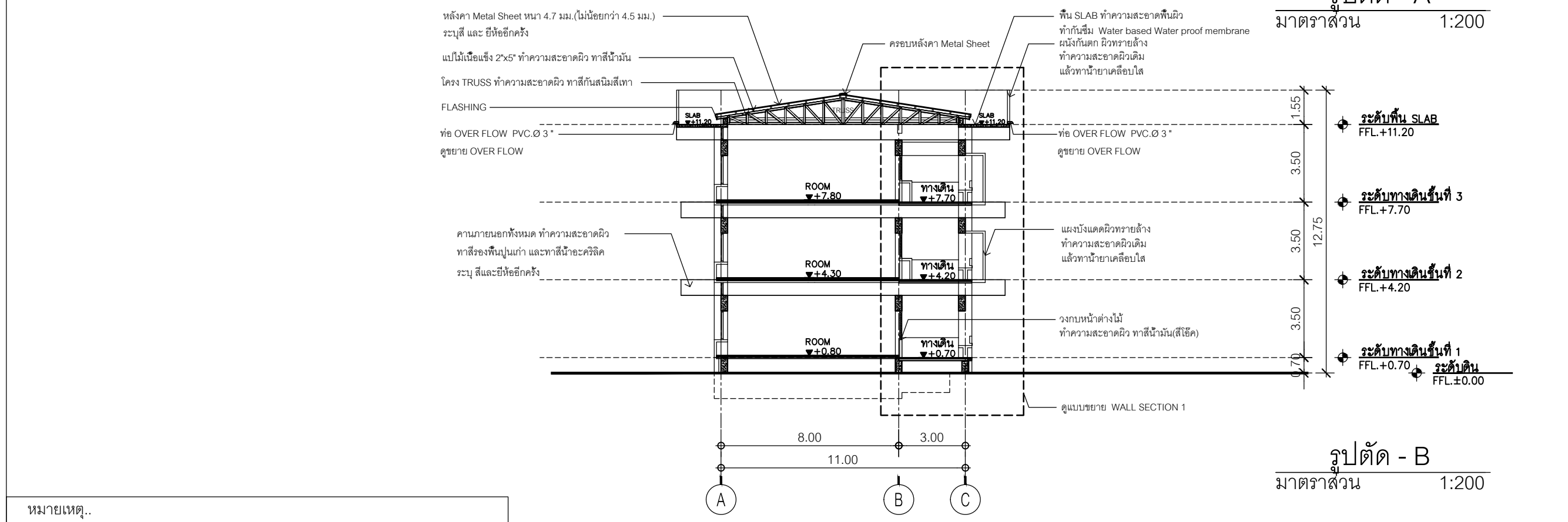
ปรับปรุงอาคาร HB 3
คณะมนุษยศาสตร์
มหาวิทยาลัยเชียงใหม่

•โครงการ	ปรับปรุงอาคาร HB 3
•สถานที่ก่อสร้าง	มหาวิทยาลัยเชียงใหม่
•เจ้าของโครงการ	คณะมนุษยศาสตร์ มหาวิทยาลัยเชียงใหม่
•สถาปนิก	1. ณรงค์ศักดิ์ ตรีถัน ภสศ.11095
•วิศวกรโครงสร้าง	1. มานิต ชัยวงษา สย.7208
•ผู้อำนวยการ	1.
•ตรวจ	1.
•เห็นชอบ	1.
•อนุมัติ	1.
•ผู้รับเหมา	1. หจก.เอก เอ็นจิเนียริ่ง เซอร์วิส AKE ENGINEERING SERVICES LTD. PART. เลขผู้เสียภาษี 0103549004787 99/95 ซ.อ่อนนุช 74/3-1 แขวงประเวศ เขตประเวศ กรุงเทพฯ 10250 Tel : 084-6388777 Fax: 02-1863155
•วิศวกรฝ่ายผู้รับเหมา	1.
•REVISION	1.

หมายเหตุ..
-ผนังภายนอกทั้งหมด รวมถึงผนังห้องติดทางเดิน ทำความสะอาดผิว ทาสีรองพื้นปูนเก่า และทาสีน้ำอะคริลิก ระบุ สีและยี่ห้ออีกครั้ง
-ผนังผิวทราแยล่างภายนอกทั้งหมด ทำความสะอาดผิวเดิม แล้วทาน้ำยาเคลือบใส
-วงกบประตู-หน้าต่างไม้ ทำความสะอาดผิวทาสีน้ำมัน(สีอีค) บานประตู ทาน้ำยารักษาเนื้อไม้



รูปตัด - A
 มาตรฐาน 1:200



รูปตัด - B
 มาตรฐาน 1:200

หมายเหตุ..
 -ผนังภายนอกทั้งหมด รวมถึงผนังห้องติดทางเดิน ทำความสะอาดผิว
 ทาสีรองพื้นปูนเก่า และทาสีน้ำอะคริลิก ระบุ สีและยี่ห้ออีกครั้ง
 -ผนังผิวทรายล่างภายนอกทั้งหมด ทำความสะอาดผิวเดิม แล้วทาน้ำยาเคลือบใส
 -วงกบประตู-หน้าต่างไม้ ทำความสะอาดผิวทาสีน้ำมัน(สีไอค) บานประตู ทาน้ำยารักษาเนื้อไม้

ปรับปรุงอาคาร HB 3
 คณะมนุษยศาสตร์
 มหาวิทยาลัยเชียงใหม่

•โครงการ	ปรับปรุงอาคาร HB 3
•สถานที่ก่อสร้าง	มหาวิทยาลัยเชียงใหม่
•เจ้าของโครงการ	คณะมนุษยศาสตร์ มหาวิทยาลัยเชียงใหม่
•สถาปนิก	1. ณรงค์ศักดิ์ ตริกัน ภสค.11095
•วิศวกรโครงสร้าง	1. มานิต ชวยงาน สย.7208
•ผู้อำนวยกา	1.
•ตรวจ	1.
•เห็นชอบ	1.
•อนุมัติ	1.
•ผู้รับเหมา	1. หจก.เอก เอ็นจิเนียริ่ง เซอร์วิส AKE ENGINEERING SERVICES LTD. PART. เลขผู้เสียภาษี 0103549004787 99/95 ซ.อ่อนนุช 74/3-1 แขวงประเวศ เขตประเวศ กรุงเทพฯ 10250 Tel : 084-6388777 Fax: 02-1863155
•วิศวกรฝ่ายผู้รับเหมา	1.
•REVISION	1.

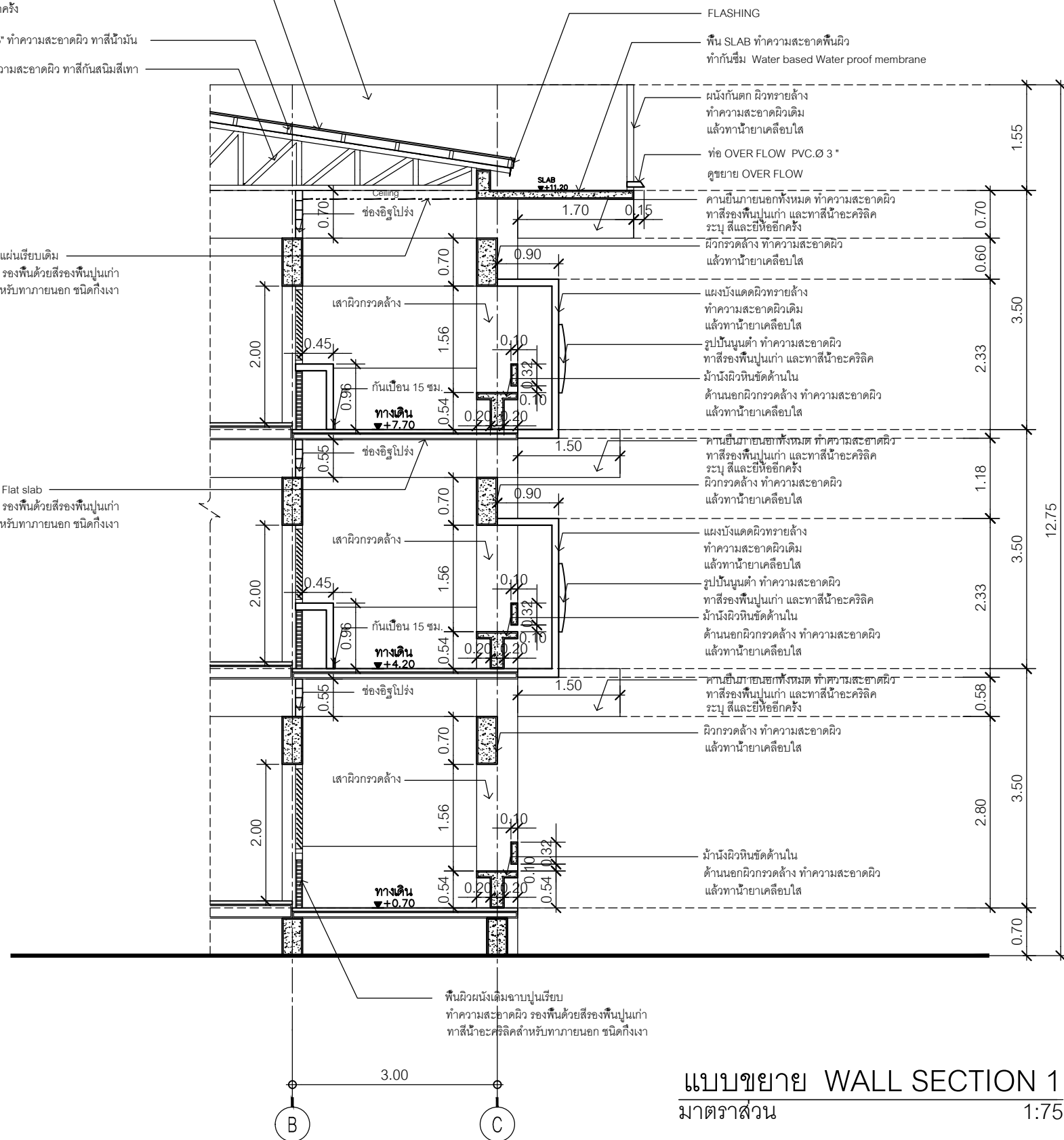
แผงกันตก ค.ล.ส. (Parapet) ด้านใน ทำความสะอาดผิว
ทาสีรองพื้นปูนเก่า และทาสีน้ำอะคริลิก
ระบบ สีและยี่ห้ออีกครั้ง

หลังคา Metal Sheet หน้า 4.7 มม. (ไม่น้อยกว่า 4.5 มม.)
ระบบ สี และ ยี่ห้ออีกครั้ง

แป้นไม้เนื้อแข็ง 2"x5" ทำความสะอาดผิว ทาสีน้ำมัน
โครง TRUSS ทำความสะอาดผิว ทาสีกันสนิมสีเทา

ฝ้าเพดานกระเบื้องแผ่นเรียบเดิม
ทำความสะอาด ร่องพื้นด้วยสีรองพื้นปูนเก่า
ทาสีน้ำอะคริลิกสำหรับทากายนอก ชนิดกึ่งเงา

ฝ้าเพดานคอนกรีต Flat slab
ทำความสะอาด ร่องพื้นด้วยสีรองพื้นปูนเก่า
ทาสีน้ำอะคริลิกสำหรับทากายนอก ชนิดกึ่งเงา



แบบขยาย WALL SECTION 1
มาตราส่วน 1:75

ระดับพื้น SLAB
FFL+11.20

ระดับทางเดินชั้นที่ 3
FFL+7.70

ระดับทางเดินชั้นที่ 2
FFL+4.20

ระดับทางเดินชั้นที่ 1
FFL+0.70

ระดับดิน
FFL±0.00

ปรับปรุงอาคาร HB 3
คณะมนุษยศาสตร์
มหาวิทยาลัยเชียงใหม่

•โครงการ
ปรับปรุงอาคาร HB 3

•สถานที่ก่อสร้าง
มหาวิทยาลัยเชียงใหม่

•เจ้าของโครงการ
คณะมนุษยศาสตร์
มหาวิทยาลัยเชียงใหม่

•สถาปนิก

1. ณรงค์ศักดิ์ ตรีถัน ภสศ.11095

•วิศวกรโครงสร้าง

1. มานิต ชัยวงษา สย.7208

•ผู้อำนวยการ

1.

•ตรวจ

1.

•เห็นชอบ

1.

•อนุมัติ

1.

•ผู้รับเหมา

1. หจก.เอก เอ็นจิเนียริ่ง เซอร์วิส
AKE ENGINEERING SERVICES LTD. PART.
เลขผู้เสียภาษี 0103549004787
99/95 ซ.อ่อนนุช 74/3-1
แขวงประเวศ เขตประเวศ
กรุงเทพฯ 10250
Tel : 084-6388777
Fax : 02-1863155

•วิศวกรฝ่ายผู้รับเหมา

1.

•REVISION

1.

ปรับปรุงอาคาร HB 3
คณะมนุษยศาสตร์
มหาวิทยาลัยเชียงใหม่



รูป 3 มิติ
มาตรฐาน -



รูป 3 มิติ
มาตรฐาน -

•โครงการ

ปรับปรุงอาคาร HB 3

•สถานที่ก่อสร้าง

มหาวิทยาลัยเชียงใหม่

•เจ้าของโครงการ

คณะมนุษยศาสตร์
มหาวิทยาลัยเชียงใหม่

•สถาปนิก

1. ณรงค์ศักดิ์ ตรีถัน ภสถ.11095

•วิศวกรโครงสร้าง

1. มานิต ชัยวงษา สย.7208

•ผู้อำนวยการ

1.

•ตรวจ

1.

•เห็นชอบ

1.

•อนุมัติ

1.

•ผู้รับเหมา

1. หจก.เอก เอ็นจิเนียริ่ง เซอร์วิส
AKE ENGINEERING SERVICES LTD. PART.
เลขผู้เสียภาษี 0103549004787
99/95 ซ.อ่อนนุช 74/3-1
แขวงประเวศ เขตประเวศ
กรุงเทพฯ 10250
Tel : 084-6388777
Fax: 02-1863155

•วิศวกรฝ่ายผู้รับเหมา

1.

•REVISION

1.